

# Informationen zum Postenlauf

Lehrerinformation



1/2

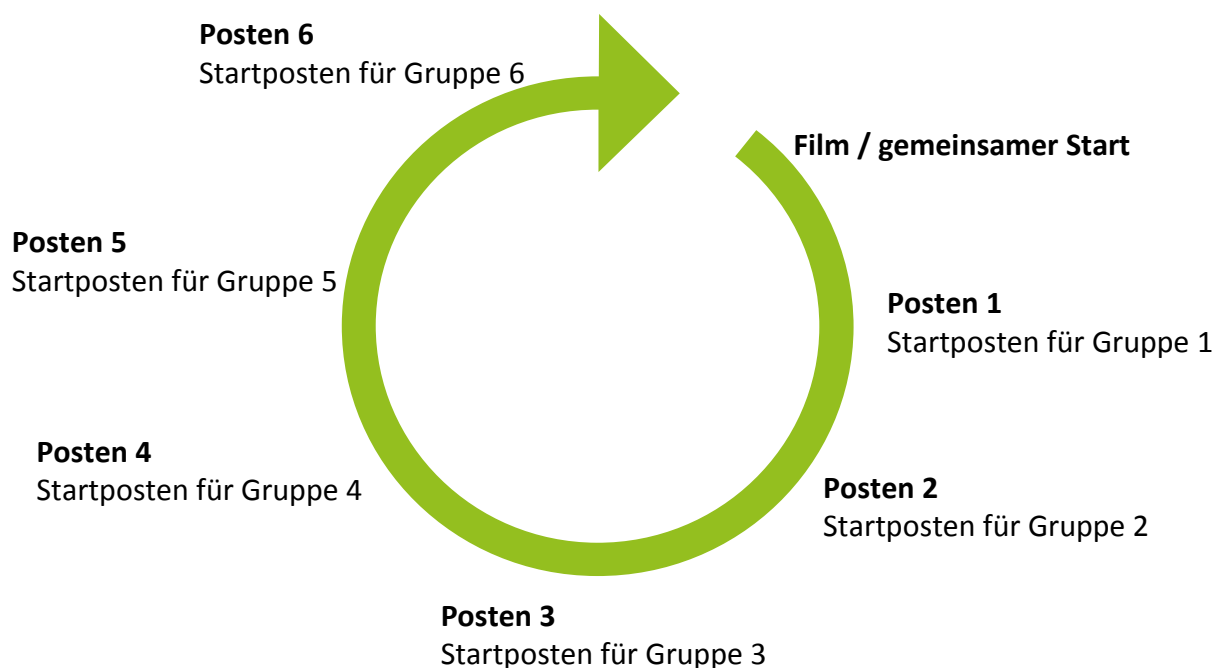
## Informationen zum Postenlauf „Nachhaltig in die Zukunft“ Sekundarstufe I

„Nachhaltig in die Zukunft“ ist ein klassischer Postenlauf, welcher die SuS gruppenweise durch sechs ausgewählte Ausstellungen der Umwelt Arena führt. Sie erhalten damit einen altersgemässen Überblick über aktuelle Nachhaltigkeits- und Umweltthemen.

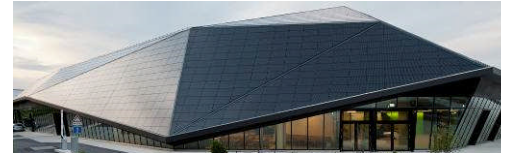
Der Postenlauf kann in Kombination mit einer Führung oder exklusiv durchgeführt werden.

### Wichtige Punkte:

- Die Klasse wird vor der Arbeit – am besten bereits in der Schule – in sechs Gruppen eingeteilt. Diese Gruppen arbeiten in der Umwelt Arena je an einem Posten.
- Klären Sie vorgängig den Ablauf des Postenlaufs ab und welche Gruppe bei welchem Posten startet.
- Die Reihenfolge der Posten muss eingehalten werden, damit nicht zwei Gruppen gleichzeitig am selben Posten arbeiten.
- Alle SuS erhalten von der Lehrperson vorgängig die Unterlagen/Arbeitsblätter für den Postenlauf.
- Die Schülerinnen und Schüler absolvieren den Postenlauf selbstständig und gruppenweise.
- Pro Posten haben die SuS 20 Minuten Zeit. Am besten tragen die SuS vorgängig auf dem Postenblatt die jeweiligen Startzeiten ein. Die Zeit ist knapp bemessen und für einige Posten wird eventuell mehr Zeit benötigt. Nach dem offiziellen Durchgang können die SuS die Aufgaben selbstständig ergänzen.
- Während die SuS den Postenlauf absolvieren, ist die Lehrperson für die ganze Klasse verantwortlich und zirkuliert von Posten zu Posten, auch um allfällige Hilfe zu bieten. Das Fachpersonal der Umwelt Arena darf ebenso um Auskunft gefragt werden.
- Machen Sie mit Ihrer Klasse einen Treffpunkt ab, wo sie sich nach dem Postenlauf treffen.
- Am Ende des Postenlaufs können die wichtigsten Punkte noch einmal besprochen und zusammengefasst sowie allfällige Fragen beantwortet werden.



# Postenblatt



2/2

## Postenblatt „Nachhaltig in die Zukunft“

	Inhalt	Standort	Startzeit	erledigt
Film	<b>Nachhaltigkeit</b>	Erdgeschoss; Ausstellung 2		gemeinsamer Start
Posten 1 <i>Startposten Gruppe 1</i>	<b>Biodiversität</b>	Erdgeschoss; Ausstellung 3		
Posten 2 <i>Startposten Gruppe 2</i>	<b>Recycling</b>	Erdgeschoss; Ausstellung 7		
Posten 3 <i>Startposten Gruppe 3</i>	<b>Nachhaltiger Detailhandel</b>	Erdgeschoss; Ausstellung 4		
Posten 4 <i>Startposten Gruppe 4</i>	<b>Erneuerbare Energien 1</b>	1. Obergeschoss; Ausstellung 7		
Posten 5 <i>Startposten Gruppe 5</i>	<b>Wasser</b>	2. Obergeschoss; Ausstellung 8		
Posten 6 <i>Startposten Gruppe 6</i>	<b>Erneuerbare Energien 2</b>	3. Obergeschoss; Ausstellungen 1-3		

**EG**  
Natur und Leben

- 1 Shop & Tickets
- 2 Einführungsfilm
- 3 Biodiversität
- 4 Detailhandel – Coop
- 5 Wohnen – Ikea
- 6 Holzwerkstoffe – Kuratle & Jaeger
- 7 Recycling – Antalis / Selecta / ZRV
- 8 Umweltberufe
- 9 Zertifizierung
- 10 Seminarräume Heinrich Kuhn 1–3
- 11 Spezialchemie – Clariant
- 12 WC – Rollstuhl/Baby
- 13 Restaurant Klima
- 14 Seminarraum Bircher-Benner

**1.OG**  
Energie und Mobilität

- 1 Finanzierung – Zürcher Kantonalbank
- 2 Grüne Kommunikation – Swisscom
- 3 Versicherung – Zurich
- 4 Mobilität 2-Rad
- 5 Energie – ABB
- 6 Energie – Erdgas
- 7 Energie – Axpo
- 8 Elektro- und Hybridfahrzeuge – Opel / Peugeot / Renault / Toyota
- 9 Mobilität 4-Rad – Auto Schweiz
- 10 Antriebskonzepte – VW
- 11 WC – Herren
- 12 Konferenzraum Hippolyt Saurer
- 13 WC – Damen
- 14 Mobilität Reifen – Bridgestone

**2.OG**  
Bauen und Modernisieren

- 1 Garten
- 2 Bauschadstoffe – SKSM
- 3 Gebäudehülle – vom Altbau zum Zukunftshaus
- 4 Baumaterialien – Holcim / ZZ Wancor
- 5 Baumaterialien – Rigir / Hartweg
- 6 Gebäudetechnik – Cofely
- 7 Hausgeräte – BSH Bosch Siemens / Miele
- 8 Wasser – Franke / Geberit / Neoperl
- 9 Beleuchtung – SOG-UNILight / Regent
- 10 Nachhaltiges Bauen – W. Schmid AG

**3.OG**  
Erneuerbare Energien

- 1 Biomasse – Axpo Kompogas
- 2 Sonne
- 3 Wind – Clever Grid
- 4 Dachbegrünung
- 5 Gebäudetechnik – Cofely